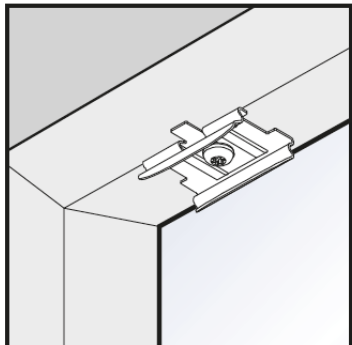
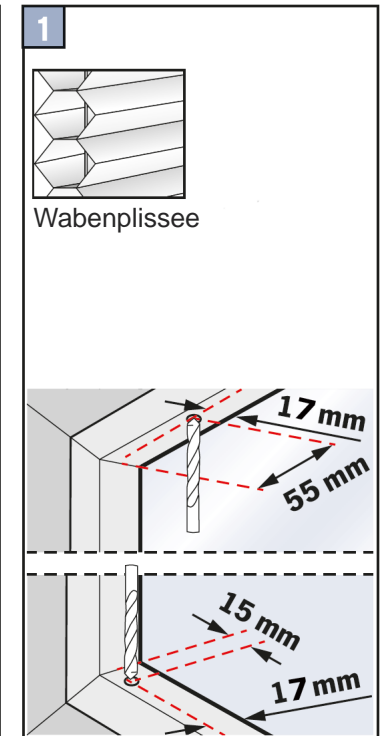
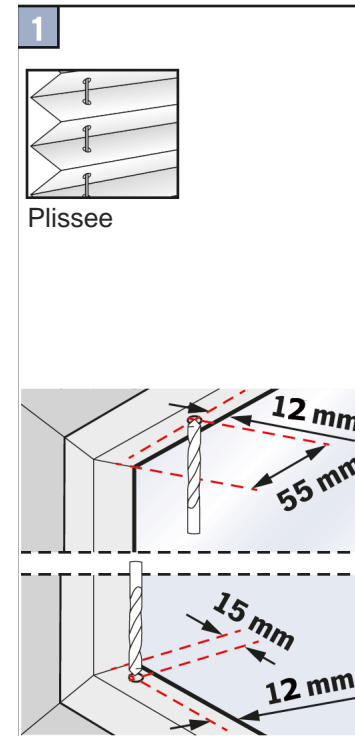
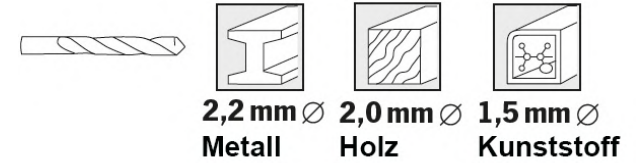
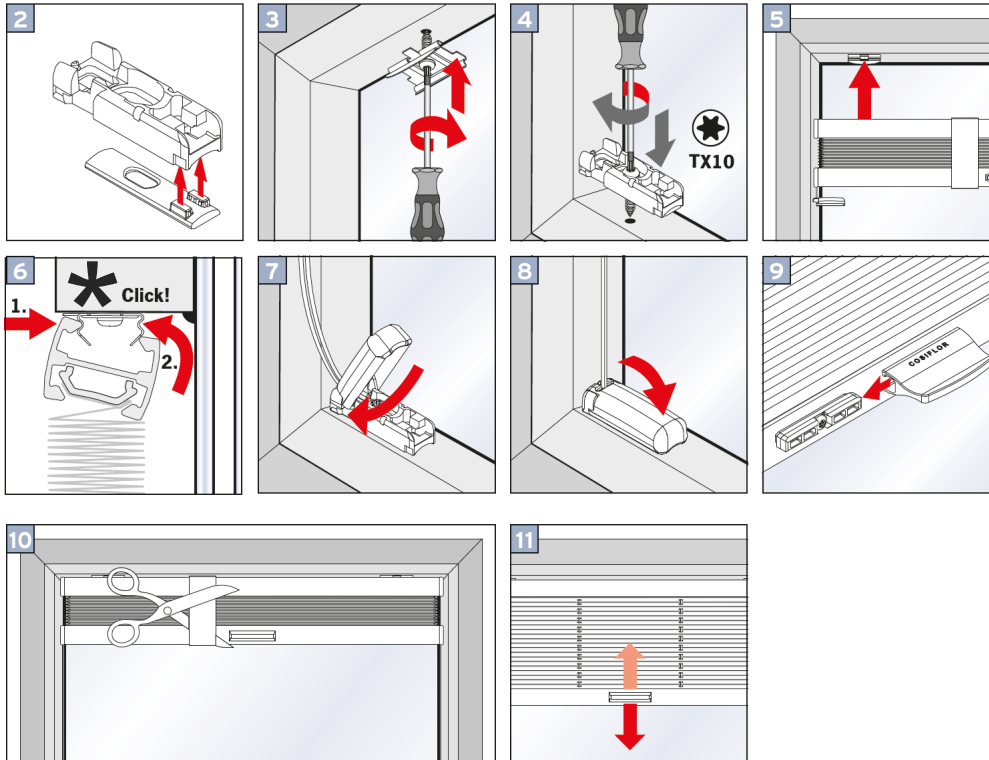


Mind.-Falztiefe 15mm / Wabenplissee20mm

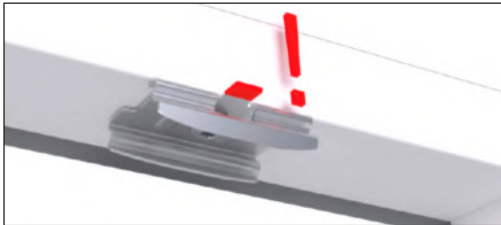




* Kurzanleitung zur Montage der Schienenprofile
(Siehe nächste Seite)

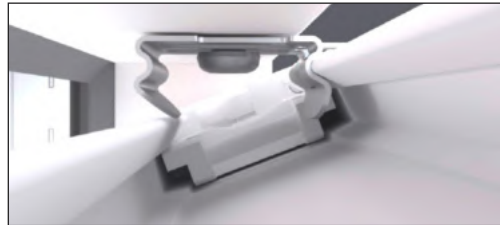


1.



Achten Sie bei der Montage der Clips darauf, dass die Demontelasche in den Raum zeigt und beachten Sie die in der Montageanleitung gezeigten Montageabstände.

2.



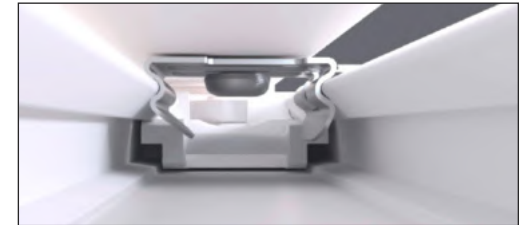
Setzen Sie das Profil so an den Clip, dass es mit der vorderen Profilkante am Clip anliegt und diesen damit nahezu verdeckt. Dabei darf das Profil nicht verkannten, sondern sollte sich leicht verschieben lassen. Richten Sie das Profil dann seitlich an den beiden äußeren Clips aus.

3.



Jetzt klicken Sie das Profil in den ersten Clip. Dazu üben Sie an der unteren Kante des Profils auf Höhe des ersten Clips Druck aus. Drücken Sie kraftvoll Richtung Glas bis der Clip in das Profil einrastet. Es ist ein deutliches Klickgeräusch zu hören! Bitte halten Sie das Plissee nur mit einer Hand in Position und klicken Sie mit der anderen Hand das Profil in den Clip.

4.



Hier können Sie sehen, wie das Profil um den Clip fasst, wenn es vollständig eingeklickt ist.

5.



Wenn der Clip korrekt eingerastet ist, entsteht zwischen Profil und Fensterfalz nur ein minimaler Lichtspalt.

6.



Wenn der erste Clip montiert ist, klicken Sie bitte das Profil in die restlichen Clips. Hierzu verfahren Sie genauso wie mit dem ersten Clip.

Nach abgeschlossener Montage ist das Profil sicher in den Clips verankert und Sie können es wie gewohnt bedienen.